

核准日期：2021年04月27日
 修改日期：2021年05月07日、2021年08月12日

硝苯地平控释片说明书

请仔细阅读说明书并在医师指导下使用。



临床描述	常见	少见	罕见	未知
肌肉骨骼和结缔组织异常		肌肉痉挛 关节肿大		关节痛 肌痛
肾脏和泌尿系统异常		多尿 排尿困难		
生殖系统异常		勃起功能障碍		

请勿咬、嚼、掰断药片。其活性成份被吸收后，空药片完整地经肠道排出。

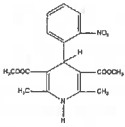
【药品名称】

通用名称：硝苯地平控释片
 英文名称：Nifedipine Controlled-release Tablets

本品主要成份为硝苯地平。

化学名称：2,6-二甲基-4-(2-硝基苯基)-1,4-二氢-3,5吡啶二甲酸

一甲酯
 化学结构式：



分子式：C₁₇H₁₈N₂O₆
 分子量：346.34

【性状】

本品为粉红色薄膜衣片，除去包衣后显红棕色和淡黄色双层片芯。

【适应症】

1. 高血压
2. 冠心病
慢性稳定型心绞痛（劳累性心绞痛）

【规格】

30mg

【用法用量】

寒战

可能危及生命

对于伴有恶性高血压和低容量的透析患者，可由于血管扩张而引起血压明显下降。

【禁忌】

- 本品禁用于已知对硝苯地平或本品中任何成份过敏者。
- 硝苯地平禁用于心源性休克。
- 禁用于有 KOCK 小囊的患者（直肠结肠切除后作回肠造口）。
- 由于酶诱导作用，与利福平合用时，硝苯地平达不到有效的血药浓度。因而不得与利福平合用。
- 硝苯地平禁用于怀孕 20 周内和哺乳期妇女。

【注意事项】

1. 对于心力衰竭及严重主动脉瓣狭窄的患者，当血压很低时（收缩压 < 90mmHg 的严重低血压），服用本品，应十分慎重。
2. 本品有不可变形的物质，因此胃肠道严重狭窄的患者使用本品时应慎重，因为有可能发生梗阻的症状。胃结石的发生非常罕见，如果发生则可能需要手术治疗。
3. 曾有个案报道，无胃肠道疾患的患者，出现梗阻症状。
4. 行 X 线钡餐造影时，本品可引起假阳性结果（因充盈缺损，而被误认为息肉）。



究。氟西汀在体外可抑制细胞色素 P450 3A4 介导的硝苯地平的代谢。因此尚不能排除这两种药物同时使用时硝苯地平血药浓度升高的可能性。

奈法唑酮

狭窄血管的血流量，提高供氧量。同时，硝苯地平由于降低了外周阻力(后负荷)，而减少了氧需求。长期服用硝苯地平能防止新的冠状动脉粥样硬化病变的发生。

硝苯地平通过减少动脉平滑肌的张力而能降低已经增加了的外周阻力和血